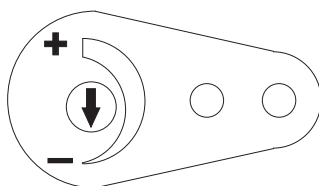


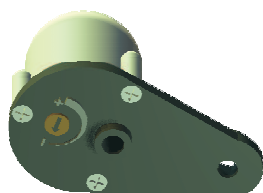
REGOLAZIONE DEL SENSORE



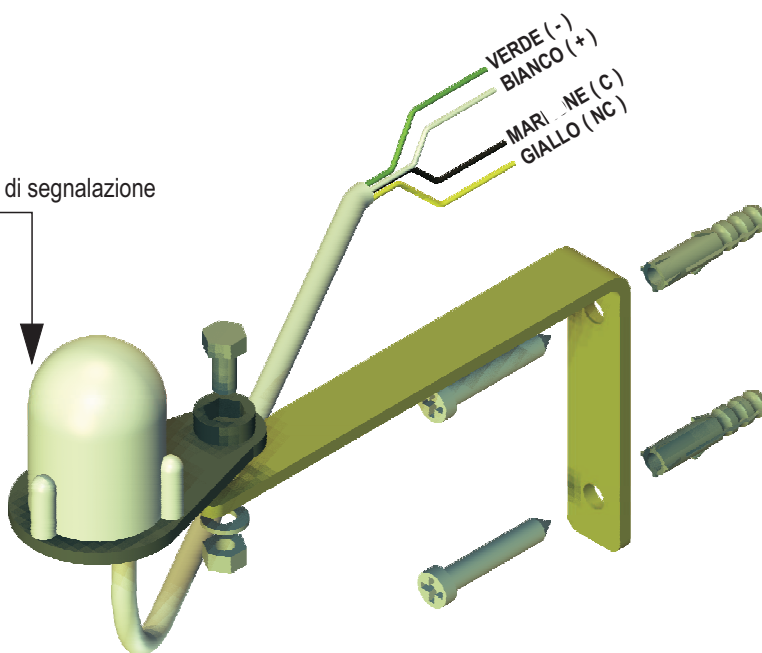
TANTA LUCE



POCA LUCE



Led di segnalazione



DATI TECNICI

ALIMENTAZIONE	24V CC-CA
CONSUMO	10 mA
PORTATA CONTATTO	1 Amp
CONTENITORE	Plastico fotosensibile
CAMPO DI REGOLAZ.	Da 50 a 250 lux

COLLEGAMENTI

CAVO VERDE	(-) 24V CC/CA
CAVO BIANCO	(+) 24V CC/CA
CAVO MARRONE	C (Contatto neutro)
CAVO GIALLO	NA (Contatto neutro)
CAVO DI COLLEGAMENTO STANDARD	2 MT

AVVERTENZE

Verificare la tensione di alimentazione prima di collegare il sensore crepuscolare. Fissare la staffa e prestare attenzione che il sensore rimanga ben esposto alla luce.

TECHNICAL DATA

POWER SUPPLY	24V CC-CA
CONSUMPTION	10 mA
CONTACT CAPACITY	1 Amp
CONTAINER	Plastique fotosensibile
ADJUSTMENT FIELD	Da 50 a 250 lux

CONNECTIONS

GREEN	(-) 24V DC/AC
WHITE	(+) 24V DC/AC
BROWN	C (Neutral contact)
YELLOW	NA (Neutral contact)
STANDARD 2 METRE CONNECTING WIRE	

WARNING

Check the power voltage before connecting the dusk sensor. Fix the bracket and make sure that the sensor remains well exposed to the sun.

CARACTERISTIQUES TECHNIQUES

ALIMENTATION	24V CC-CA
CONSOMMATION	10 mA
CAPACITE CONTACT	1 Amp
BOITIER	Plastique photosensible
CHAMP DE REGLAGE	De 50 à 250 lux

CONNEXIONS

VERT	(-) 24V CC/CA
BLANCHE	(+) 24V CC/CA
MARRON	C (Contact neutre)
JAUNE	NA (Contact neutre)
CABLE DE CONNEXION STANDARD	2 METRES

AVERTISSEMENTS

Vérifier la tension d'alimentation avant de connecter le capteur crépusculaire. Fixer les brides et veiller à ce que le capteur reste bien exposé au soleil.

TECHNISCHE DATEN

SPEISUNG	24V CC-CA
VERBRAUCH	10 mA
KONTAKTFESTIGKEIT	1 Amp
BEHALTER	Lichtempfindlicher kunststoff
EINSTELLFELD	Von 50 bis zu 250 lux

ANSCHLUSSE

SCHWARZES	(-) 24V GS/WS
BLAUES	(+) 24V GS/WS
BRAUNES	C (Nullkontakt)
GELB	NA (Nullkontakt)
STANDARDANSCHLUSSKABEL	2 M

HINWEISE

Vor anschluss der sonnenzelle die speisespannung überprüfen. Den bugel befestigen und beachten, dass der sensor gut zur sonne ausgerichtet bleibt.

DATOS TÉCNICOS

ALIMENTACIÓN	24V CC-CA
CONSUMO	10 mA
CAPACIDAD CONTACTO	1 Amp
COJA	Plástico fotosensibile
CAMPO DE REGULACIÓN	Desde 50 hasta 250 lux

CONEXIONES

VERDE	(-) 24V CC/CA
AZUL	(+) 24V CC/CA
MARRÓN	C (contacto neutro)
AMARILLO	NA (contacto neutro)
CABLE DE CONEXIÓN ESTÁR:	2 METROS

ADVERTENCIAS

Verifique la tensión de alimentación antes de conectar la sensor crepuscular. Fije los soportes y controle que el sensor quede perfectamente expuesto al sol.