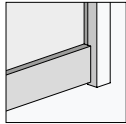


# Unco Ø 45 mm

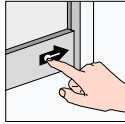
Motore tubolare con finecorsa elettronico e ricevitore radio integrato specifico per tende a caduta con o senza gancio

Tubular motor with electronic limit switch and integrated radio receiver for drop awnings with or without hooks.

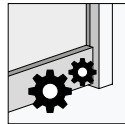
## TIPOLOGIA DI APPLICAZIONE | TYPE OF APPLICATION



Senza ganci  
Without hooks



Con ganci manuali  
With manual hooks



Con ganci automatici  
With automatic hooks

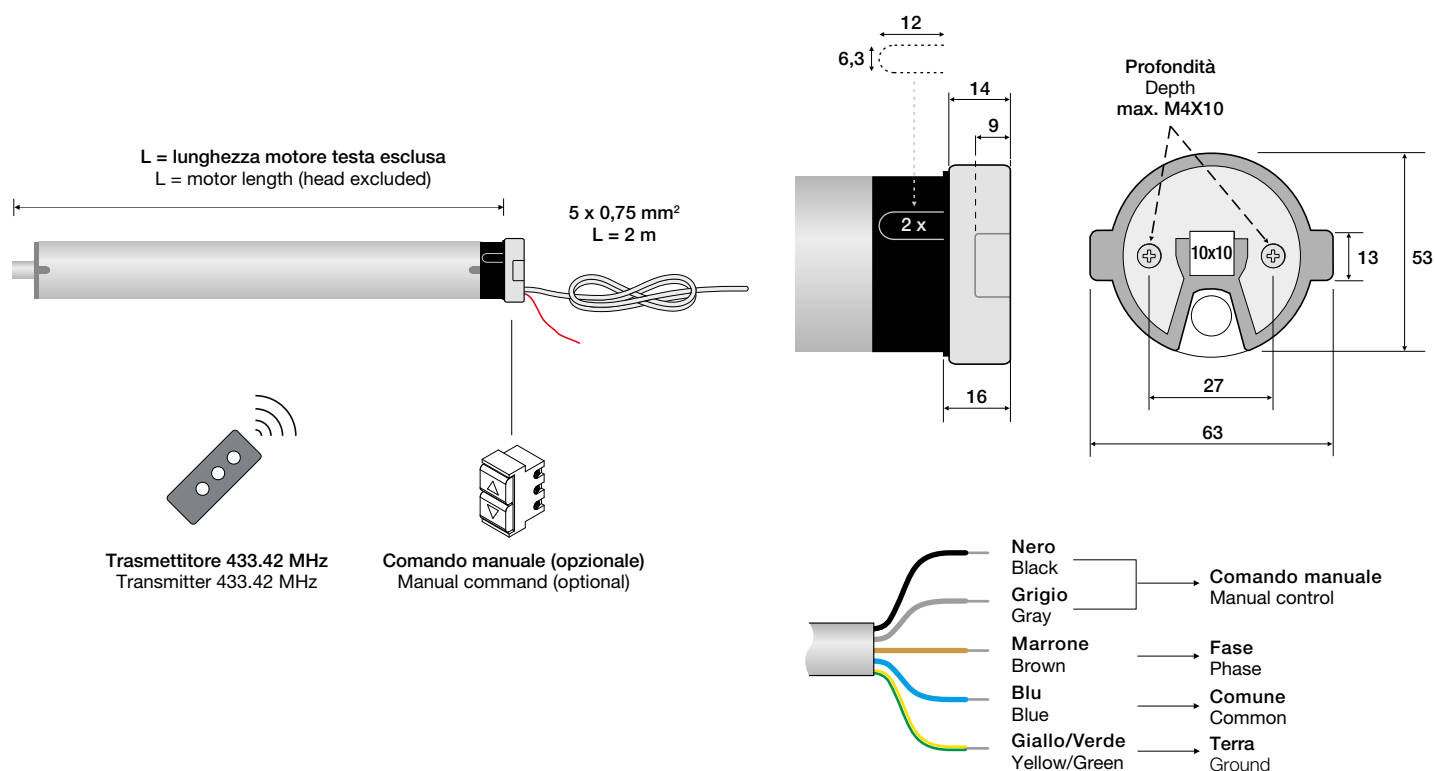


## CARATTERISTICHE GENERALI | GENERAL CHARACTERISTICS

- Motore appositamente studiato per avvolgibili dove sia richiesto il tensionamento.
- Il motore gestisce sia fermi di tipo manuale che di tipo automatico standard posti in prossimità della finecorsa inferiore.
- Prevista anche una modalità “senza ganci” che permette di utilizzare il motore laddove non siano presenti fermi.
- Programmazione rapida ed intuitiva.
- Struttura finecorsa e testata completamente in alluminio.
- Il motore apprende il tipo di applicazione nel quale viene installato ed ottimizza il proprio funzionamento in base ad esso.
- Regolazione dei finecorsa attraverso i pulsanti di comando o trasmettitore, nessun dispositivo particolare è richiesto per la programmazione del motore.
- I pulsanti di comando (opzionali) devono essere a posizioni momentanee.
- È possibile collegare in parallelo più pulsanti di comando.
- Logica di funzionamento dei pulsanti selezionabile (impulso o uomo presente).
- Rilevamento dell'ostacolo in discesa (solo se si utilizza adattatori serie “compensati”).
- Rilevamento sforzo in salita (catenacci, ghiaccio o sporco).
- Finecorsa intermedio.
- Regolazione micrometrica dei finecorsa.
- Riduzione di coppia.
- Se necessario, il motore può essere resettato anche da trasmettitore, senza operare sull'impianto elettrico.
- Compatibile con sensori radio vento, sole, pioggia.
- Fino a 40 codici radio memorizzabili.
- Disponibili diversi modelli di staffe e adattatori.
- The motor is studied for application where the fabric stretching is required.
- The motor can manage both manual hooks and automatic hooks placed near the low limit position.
- A “no hooks” mode is provided in order to use the motor if there are no hooks on the application.
- Rapid and intuitive programming.
- Limit switch frame and head are entirely in aluminium.
- The motor learns the type of application in which it is installed and optimizes its working according to it.
- The limit switch regulation is made through the command buttons or the transmitter. No specific device is required.
- Command buttons (optional) must be with momentary positions.
- It is possible to parallel connect more command buttons.
- The working mode of the buttons can be selected (pulse or hold to run).
- Downward obstacle detection (only if offset adapters are used).
- Upward obstacle detection (hooks, ice or dirt).
- Intermediate limit position.
- Fine limit switch regulation.
- Torque reduction.
- If necessary, the motor can be reseted from the transmitter, without operating on the system.
- Compatible with wind, sun, rain radio sensors.
- Up to 40 memorizable radio codes.
- Different brackets and adapters are available.

## ARTICOLI CORRELATI | RELATED ITEMS

| CENTRALIZZAZIONE<br>CENTRALIZATION       | CONTROLLO VENTO<br>WIND CONTROL   | CONTROLLO SOLE / VENTO<br>SUN WIND CONTROL                                  | CONTROLLO PIOGGIA<br>RAIN CONTROL                                       | TRASMETTITORI SERIE<br>TRANSMITTER SERIES  | ACCESSORI<br>ACCESSORIES |
|--|---|---|---|--|--------------------------|
| <b>CENTER EGO</b><br>60.002.200 → pg 133 | <b>BLAST</b><br>90.421.114 → pg 142<br><b>BLAST BT</b><br>90.421.214 → pg 143 | <b>VEGA</b><br>90.421.115 → pg 144<br><b>VEGA BT</b><br>90.421.215 → pg 145 | <b>X11</b><br>60.000.005 → pg 137<br><b>AT12</b><br>90.421.016 → pg 137 | <b>ARCO</b> → pg 86<br><b>VISIO</b> → pg 88<br><b>FLUTE</b> → pg 90<br><b>KUADRO</b> → pg 92<br><b>KILION</b> → pg 94<br><b>KORT</b> → pg 96<br><b>MIR DCT</b> → pg 97 | → pg 151                 |



Misure espresse in millimetri | Measurements expressed in millimeter

**CARATTERISTICHE TECNICHE | TECHNICAL FEATURES**

| MODELLO<br>ITEM | CODICE<br>CODE | COPPIA NOMINALE<br>RATED TORQUE | VELOCITÀ NOMINALE<br>RATED SPEED | POTENZA NOMINALE<br>RATED POWER | CORRENTE NOMINALE<br>RATED CURRENT | CARICO MAX CONSIGLIATO<br>MAX LOAD | LUNGHEZZA MOTORE<br>MOTOR LENGTH |
|-----------------|----------------|---------------------------------|----------------------------------|---------------------------------|------------------------------------|------------------------------------|----------------------------------|
| UNCO 10/14      | 865.10.14      | 10 Nm                           | 14 rpm                           | 120 W                           | 0,50 A                             | 15 Kg                              | 550 mm                           |
| UNCO 15/14      | 865.15.14      | 15 Nm                           | 14 rpm                           | 140 W                           | 0,60 A                             | 22 Kg                              | 550 mm                           |
| UNCO 22/14      | 865.22.14      | 22 Nm                           | 14 rpm                           | 160 W                           | 0,70 A                             | 33 Kg                              | 550 mm                           |
| UNCO 32/14      | 865.32.14      | 32 Nm                           | 14 rpm                           | 200 W                           | 0,90 A                             | 48 Kg                              | 570 mm                           |
| UNCO 42/14      | 865.42.14      | 42 Nm                           | 14 rpm                           | 220 W                           | 0,95 A                             | 63 Kg                              | 570 mm                           |
| UNCO 50/11      | 865.50.11      | 50 Nm                           | 11 rpm                           | 230 W                           | 1,00 A                             | 75 Kg                              | 600 mm                           |
| UNCO 60/08      | 865.60.08      | 60 Nm                           | 8 rpm                            | 240 W                           | 1,10 A                             | 90 Kg                              | 600 mm                           |

**CARATTERISTICHE TECNICHE SERIE VELOCE | SPEED SERIES TECHNICAL FEATURES**

|            |           |       |        |       |        |       |        |
|------------|-----------|-------|--------|-------|--------|-------|--------|
| UNCO 10/24 | 865.10.24 | 10 Nm | 24 rpm | 160 W | 0,70 A | 15 Kg | 550 mm |
| UNCO 15/24 | 865.15.24 | 15 Nm | 24 rpm | 170 W | 0,75 A | 22 Kg | 550 mm |
| UNCO 22/24 | 865.22.24 | 22 Nm | 24 rpm | 180 W | 0,85 A | 33 Kg | 550 mm |

**CARATTERISTICHE TECNICHE COMUNI | COMMON TECHNICAL FEATURES**

- Alimentazione | Power supply . . . . . 230 Vac @ 50 Hz
- Tempo di funzionamento | Running time . . . . . 4 min.
- Grado di protezione | Protection level . . . . . IP44
- Classe di isolamento | Insulation level . . . . . H
- Frequenza di lavoro | Working frequency . . . . . 433,42 MHz
- Consumo a riposo | Stand-by consumption . . . . . < 1 W
- Diametro minimo rullo | Min tube diameter . . . . . 50 x 1,5 mm
- Giri max finecorsa | Max limit switch turns . . . . . ∞
- Codici radio memorizzabili | Memorizable radio codes . . . . . Max. 40
- Lunghezza cavo | Cable length . . . . . 2 m