



RIPETITORE RADIO

AVVERTENZE

Gentile cliente, la ringraziamo per aver acquistato un prodotto MASTER.

Qui troverà importanti informazioni riguardanti le modalità d'uso e la sicurezza della installazione. **Rispettare le seguenti informazioni e conservarle per eventuali successive consultazioni.** Il ripetitore di segnale radio **PR04 SUK** viene utilizzato laddove la normale portata dei trasmettitori non sia in grado di raggiungere tutti i dispositivi riceventi che compongono l'impianto. Ciò può accadere nel caso in cui i dispositivi riceventi siano molto distanti fra loro, oppure che siano distribuiti in 3 o più piani dell'edificio.

Il costruttore non può essere considerato responsabile per eventuali danni derivanti da usi improprio, erronei o irragionevoli.

NOTA IMPORTANTE SUI SISTEMI RADIO

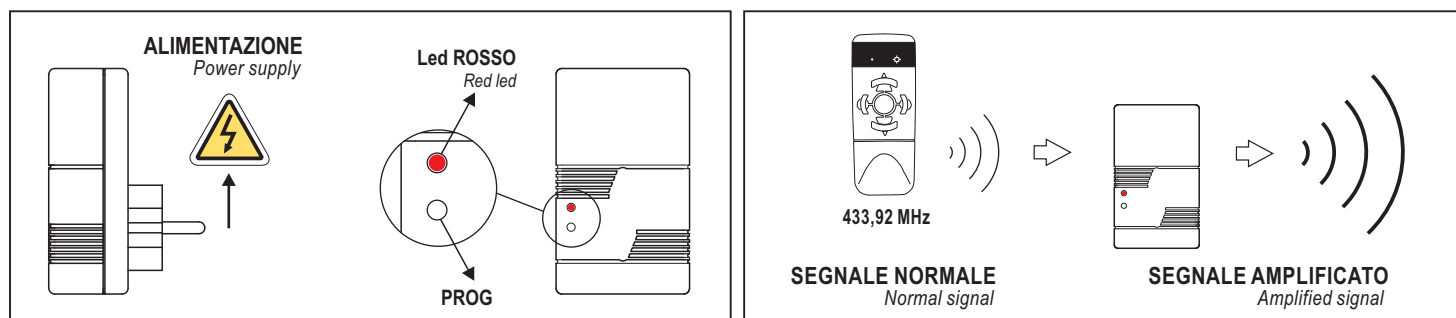
E' consigliabile **non utilizzare sistemi radio in ambienti con forti interferenze** (ad esempio in vicinanza di stazioni di polizia, porti, aeroporti, banche, etc). E' comunque opportuno un sopralluogo tecnico prima di installare un qualsiasi sistema radio al fine di individuare possibili fonti di interferenza. I sistemi radio possono essere utilizzati laddove eventuali disturbi o malfunzionamenti del trasmettitore o del ricevitore non presentino fattore di rischio, o se tale fattore è annullato da opportuni sistemi di sicurezza. La presenza di dispositivi radio operanti alla stessa frequenza di trasmissione (**433,92 MHz**) possono interferire con il ricevitore radio del dispositivo stesso riducendone la portata su tutto il sistema radio e limitando di conseguenza la funzionalità dell'impianto.

01. CARATTERISTICHE TECNICHE E GENERALI (riferite alla temperatura di 20°C)

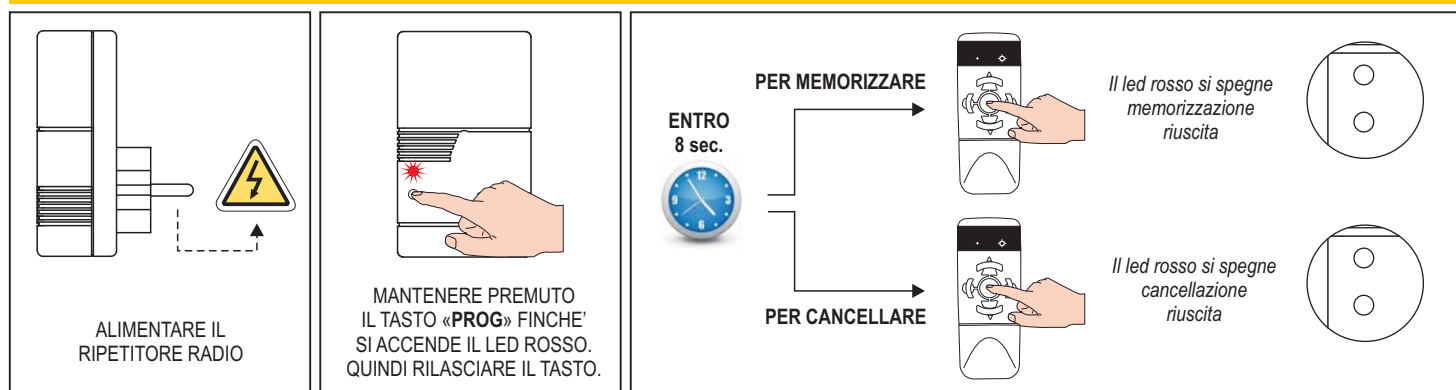
Alimentazione :	230 Vac @ 50/60 Hz	Temperatura di esercizio :	da -20°C a +55°C
Frequenza radio :	433,92 MHz	Potenza uscita :	=< 10 mW
Trasmettitori memorizzabili :	30	Dimensioni :	57 x 96 x 33,5 mm

02. AVVERTENZE SULLA SICUREZZA DELLA INSTALLAZIONE

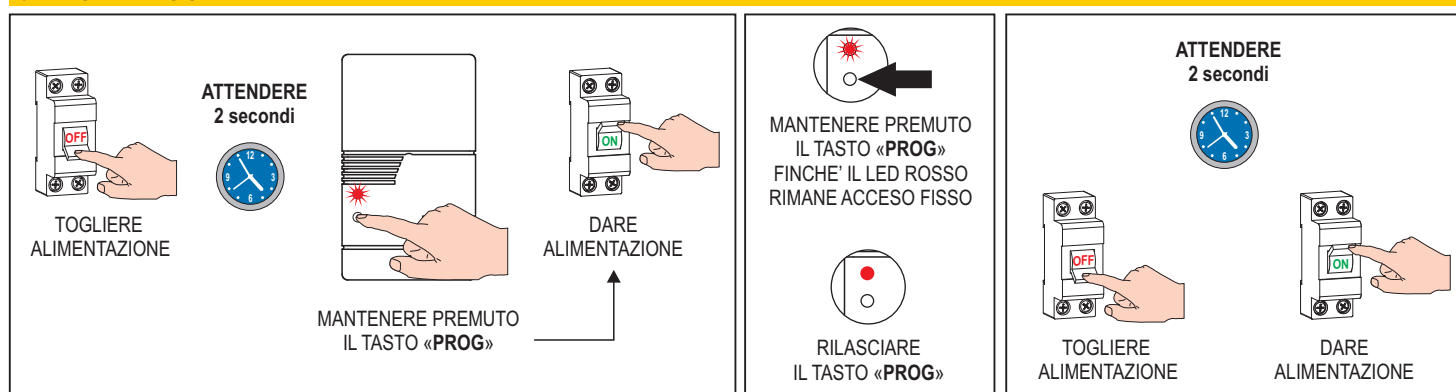
01. Il prodotto deve essere installato da personale tecnico qualificato in modo tale da rispettare le leggi vigenti sul territorio.
02. Verificare che la confezione sia integra e non abbia subito danni durante il trasporto.
03. E' obbligo da parte dell'installatore prevedere un dispositivo di sezionamento (con apertura minima dei contatti 3 mm) a monte dell'impianto.
04. Non modificare, aprire o sostituire parti senza autorizzazione della casa costruttrice.
05. In caso di mal-funzionamento non insistere sui comandi e avvisare il tecnico installatore.
06. Operare sul prodotto con cautela adoperando utensili adeguati.
07. **Verificare che la linea di alimentazione non dipenda da circuiti elettrici destinati all'illuminazione.**
08. Nel caso di più dispositivi radio installate nello stesso impianto la distanza fra loro non deve essere inferiore a 1,5 mt.



03. MEMORIZZAZIONE / CANCELLAZIONE DI UN CODICE NELLA MEMORIA DI PR04-SUK



04. RESET DEL SISTEMA





RADIO REPEATER

WARNING

Dear customer, thank you for purchasing a MASTER product.

This leaflet contains important information regarding the methods of use and the installation. **Comply with the following information and keep them for future reference.**

The radio repeater **PR04 SUK** is used when the transmitter range is not able to reach every receiver of the system. This might happen when the receivers are far from each other, or when they are distributed in 3 or more building floors.

The manufacturer cannot be considered responsible for any damages due to improper, wrong or unreasonable use.

IMPORTANT NOTE ON RADIO SYSTEM

It is advisable to avoid using radio systems in areas with strong interference (for example, near police stations, airports, ports, hospital, etc.). A technical inspection is in any case advisable before installing any radio system in order to identify sources of interference.

Radio systems can be used where possible disturbances or malfunctioning of the transmitter or the receiver do not pose a risk factor, or if the risk factor is cancelled by suitable safety systems.

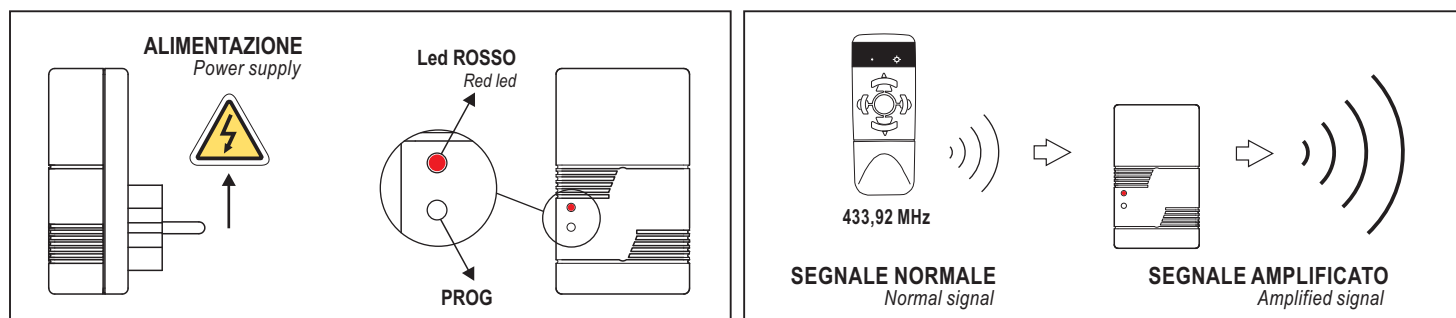
The presence of radio devices operating on the same transmission frequency (433,92 MHz) can interfere with the radio receiver of the motor and so reduce the range of the system and limit the functionality of the installation.

01. TECHNICAL AND GENERAL CHARACTERISTICS (referred to temperature 20°C)

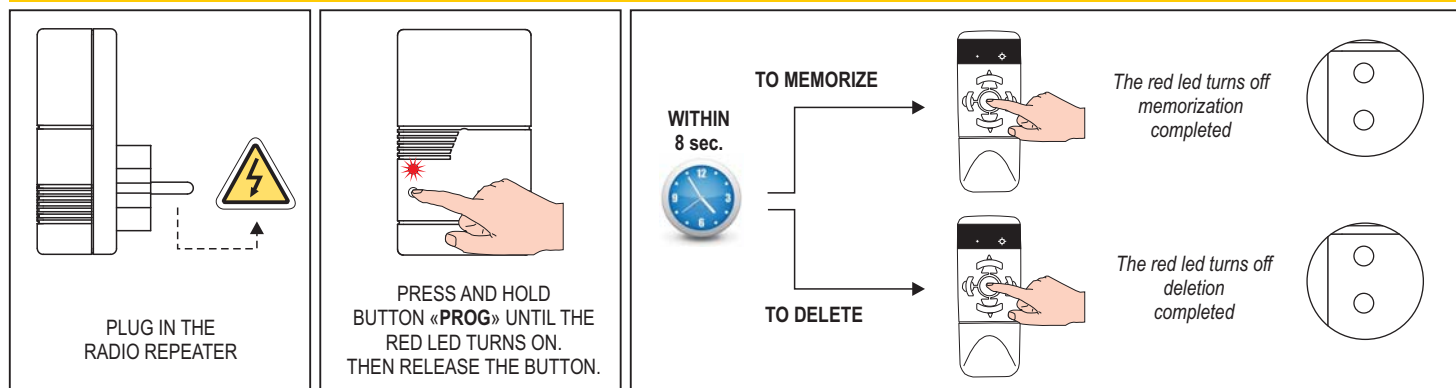
Power supply:	230 Vac @ 50/60 Hz	Working temperature:	from -20°C to +55°C
Radio frequency:	433,92 MHz	Output Power:	=< 10 mW
Memorable transmitters:	30	Size:	57 x 96 x 33,5 mm

02. WARNING FOR THE INSTALLATION

01. The product must be installed by qualified technical personnel so as to comply with the standards and laws in force in your locality.
02. Check that the package is intact and has not suffered damages in transit.
03. The installer is obliged to fit an isolating device (with 3 mm minimum opening on the contacts) upstream of the system.
04. Do not modify or replace parts without the manufacturer's permission.
05. In case of malfunctioning do not keep on trying on the command, but call a qualified technical personnel.
06. Work with caution and use suitable tools.
07. Check that the power supply line does not depend on circuit for lighting.
08. If there are several radio devices in the same system, the minimum distance between them must not be less than 1,5 metres.



03. MEMORIZATION/DELETION OF A CODE FROM PR04-SK MEMORY



04. SYSTEM RESET

